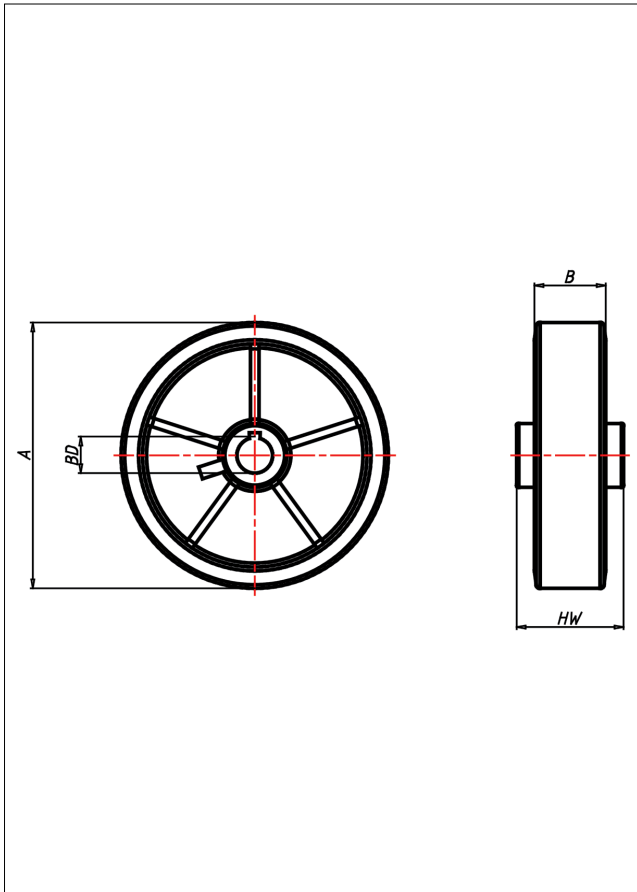
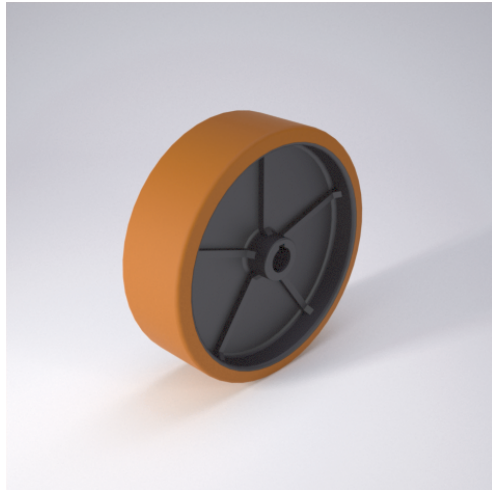




H Antriebsrad



H Antriebsrad



Radkörper aus Gusseisen lackiert
Laufbelag aus Vulkollan® 90±3 Shore A*
® = eingetragene Marke der Bayer AG, Leverkusen

- lange Lebensdauer
- sehr niedrige Abriebswerte
- hohe Stoßfestigkeit
- geräuscharmer Lauf
- sehr beständig gegen viele aggressive Medien

Technische Details

ORDERNO (Artikel-nummer)	100x50 H25
WDAB (Rad-Ø A x Breite B / mm)	100x50
LC (Tragkraft / kg)	400
HW (Nabellänge / mm)	50
WB (Radlager)	Bohrung H7 und Paßfedernut nach DIN 6885
BD (Bohrungsdurchmesser / mm)	25