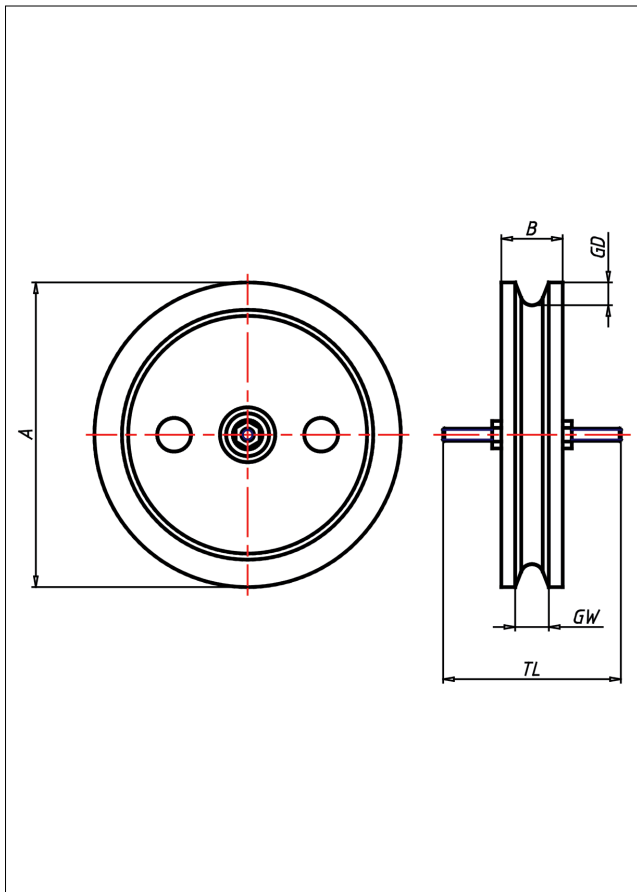
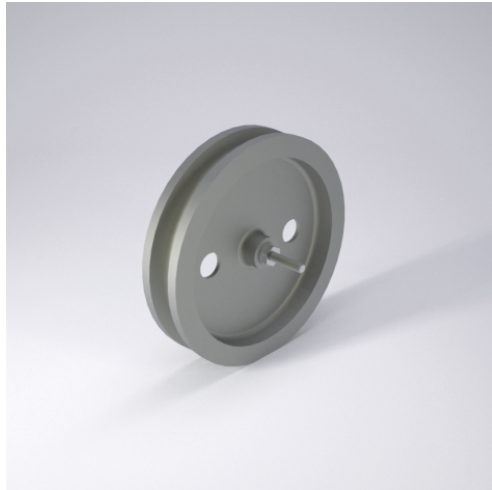




Torrollen

Rolle



Torrollen Torrollen



+300 °C
-40 °C
max. 500 kg



Torrolle aus Tempguss
mit breiter eckiger Nut
Serie 5511 Lauffläche sauber überdreht
Serie 5510 Lauffläche unbearbeitet

- leichter Lauf
- hohe Tragkraft
- sehr abriebfest

Technische Details

ORDERNO (Artikel-nummer)	5511/100
WDAB (Rad-Ø A x Breite B / mm)	100x20
LC (Tragkraft / kg)	350
GD (Nut-tiefe / mm)	7.5
GW (Nut-breite / mm)	11
HW (Nabenlänge / mm)	20
TL (Gewinde-länge / mm)	58
WB (Radlager)	Kugellager